

# PORTES - DOORS

STRATIFIÉ HAUTE PRESSION HPL - HIGH PRESSURE LAMINATE



 polyrey®

# NUANCIER

**100** Décors disponibles en stratifiés formats portes  
Decors available in laminate in door format

# COLOUR CHART

<b>B069 FA</b> <i>Blanc Courchevel</i>	<b>B117 FA-EPM-EXM-TCH</b> <i>Blanc Artic</i>	<b>B068 FA</b> <i>Blanc Chamonix</i>	<b>030 FA</b> <i>Blanco Especial</i>	<b>O111 FA</b> <i>Orgeat</i>	<b>E103 EXM</b> <i>Érable Féroé</i>	<b>E104 EXM</b> <i>Érable Féroé Horizontal</i>	<b>E105 FA</b> <i>Érable Brunswick</i>	<b>S040 FA</b> <i>Cérusé Clair</i>	<b>C185 EXM</b> <i>Chêne d'Australie</i>
<b>G029 FA-EPM</b> <i>Gris Tourterelle</i>	<b>B070 FA-EPM-EXM-TCH</b> <i>Blanc Megève</i>	<b>B015 FA</b> <i>Blanc Menuires</i>	<b>E021 FA</b> <i>Écru</i>	<b>C017 FA</b> <i>Coquille d'Œuf</i>	<b>E009 FA</b> <i>Érable Blanc</i>	<b>C098 FA-EPM</b> <i>Chêne de Fil Naturel</i>	<b>N112 EXM</b> <i>Noyer d'Amérique</i>	<b>C103 SEV</b> <i>Chêne Lavé</i>	<b>F058 SEV</b> <i>Frêne Cristal</i>
<b>G044 FA</b> <i>Gris Dauphin</i>	<b>G003 FA</b> <i>Gris Perle</i>	<b>149 FA</b> <i>Gris Paloma</i>	<b>G012 FA</b> <i>Grès</i>	<b>B116 FA-EXM-TCH</b> <i>Beige Nature</i>	<b>C102 EXM</b> <i>Chêne Clair Horizontal</i>	<b>C180 SEV</b> <i>Chêne Alba</i>	<b>C105 EXM</b> <i>Chêne Québec</i>	<b>O110 EXM</b> <i>Orme Brun</i>	<b>P118 EXM</b> <i>Pin Argent</i>
<b>G059 FA</b> <i>Gris Orange</i>	<b>G076 FA</b> <i>Gris Acier</i>	<b>G075 FA-EPM-EXM-TCH</b> <i>Gris Cendré</i>	<b>G077 FA</b> <i>Galet</i>	<b>F026 FA-EPM</b> <i>Feutre</i>	<b>H028 SEV</b> <i>Hêtre Bergen</i>	<b>F056 EXM</b> <i>Frêne Scandinave</i>	<b>M122 EXM</b> <i>Multiplis Nature</i>	<b>F012 EXM</b> <i>Fruitier Cendré</i>	<b>B100 FA-EPM</b> <i>Banian Blanchi</i>
<b>N005 FA-EPM-TCH</b> <i>Noir</i>	<b>005 FA</b> <i>Noir Classique</i>	<b>G120 FA</b> <i>Gris Vison</i>	<b>F006 FA</b> <i>Fer</i>	<b>M100 FA</b> <i>Muscade</i>	<b>C129 EXM</b> <i>Chêne Bastide</i>	<b>N113 SEV</b> <i>Noyer Marbot</i>	<b>H027 FA</b> <i>Hêtre de Provence</i>	<b>O082 SEV</b> <i>Orme d'Autrefois</i>	<b>W009 EXM-EPM</b> <i>Wengé Blanc Cérusé</i>
<b>R036 FA</b> <i>Rouge Cerise</i>	<b>R062 FA</b> <i>Rouge Fatal</i>	<b>C116 FA</b> <i>Chocolat</i>	<b>T063 FA</b> <i>Terre d'Ombre</i>	<b>P001 FA</b> <i>Pierre de Lune</i>	<b>C179 EXM</b> <i>Chêne des Massifs</i>	<b>D018 FA</b> <i>Chêne de Meymac</i>	<b>H025 FA</b> <i>Pommier de Honfleur</i>	<b>N056 EXM</b> <i>Noisetier Naturel</i>	<b>W017 EXM-EPM</b> <i>Wengé Poivre Cérusé</i>
<b>G024 FA</b> <i>Grenade</i>	<b>F001 FA</b> <i>Florida</i>	<b>T106 FA</b> <i>Tangerine</i>	<b>G031 FA</b> <i>Genêt</i>	<b>J024 FA</b> <i>Jaune Sambra</i>	<b>C133 SEV</b> <i>Chêne Vendôme</i>	<b>C149 EXM</b> <i>Chêne Colorado</i>	<b>N057 EXM</b> <i>Noisetier Brun</i>	<b>N117 EXM</b> <i>Noyer Chesterfield</i>	<b>B101 FA-EPM</b> <i>Banian Noirci</i>
<b>V108 FA</b> <i>Vert Sarcelle</i>	<b>V110 FA</b> <i>Vert Impérial</i>	<b>C049 FA</b> <i>Cactus</i>	<b>P092 FA</b> <i>Pomme Verte</i>	<b>M103 FA</b> <i>Mimosa</i>	<b>C101 EXM</b> <i>Chêne Brun Horizontal</i>	<b>N026 EXM</b> <i>Noyer Ombré</i>	<b>P136 EXM</b> <i>Palissandre de Santos</i>	<b>C130 EXM</b> <i>Chêne Topia</i>	<b>C150 SEV</b> <i>Chêne Brasero</i>
<b>B086 FA</b> <i>Bleu Caraïbes</i>	<b>B001 FA</b> <i>Bleu Flash</i>	<b>B124 FA</b> <i>Bleu Batik</i>	<b>C118 FA</b> <i>Cèdre Bleu</i>	<b>V106 FA</b> <i>Vert de Gris</i>	<b>N115 EXM</b> <i>Noyer Havana Horizontal</i>	<b>N114 EXM</b> <i>Noyer Havana</i>	<b>C047 FA</b> <i>Chêne Wengé</i>	<b>C186 EXM</b> <i>Chêne des Combrailles</i>	<b>C131 FA</b> <i>Chêne Murano</i>
<b>F055 FA</b> <i>Figue</i>	<b>C189 FA</b> <i>Cyclamen</i>	<b>B196 FA</b> <i>Bleu Velvet</i>	<b>B198 FA</b> <i>Blue Note</i>	<b>B048 FA</b> <i>Bleu Oslo</i>	<b>T109 EXM</b> <i>Tadelakt Ambré</i>	<b>P120 EXM</b> <i>Pierre de Lave</i>	<b>B092 FA</b> <i>Brossé Gris</i>	<b>U191 EXM</b> <i>Underground Corten</i>	<b>T087 EXM</b> <i>Textus Poivre</i>

BOIS  
WOODS



**B100** *Banjan Blanchi*    **B101** *Banjan Noirci*    **C047** *Chêne Wengé*    **C098** *Chêne de Fil Naturel*    **C101** *Chêne Brun Horizontal*    **C102** *Chêne Clair Horizontal*



**C103** *Chêne Lavé*    **C105** *Chêne Québec*    **C129** *Chêne Bastide*    **C130** *Chêne Topia*    **C131** *Chêne Murano*    **C133** *Chêne Vendôme*



**C149** *Chêne Colorado*    **C150** *Chêne Brasero*    **C179** *Chêne des Massifs*    **C180** *Chêne Alba*    **C185** *Chêne d'Australie*    **C186** *Chêne des Combrailles*



**D018** *Chêne de Meymac*    **E009** *Érable Blanc*    **E103** *Érable Féroé*    **E104** *Érable Féroé Horizontal*    **E105** *Érable Brunswick*    **F012** *Fruitiier Cendré*



**F056** *Frêne Scandinave*    **F058** *Frêne Cristal*    **H025** *Pommier de Honfleur*    **H027** *Hêtre de Provence*    **H028** *Hêtre Bergen*    **M122** *Multiplis Nature*    **N026** *Noyer Ombré*

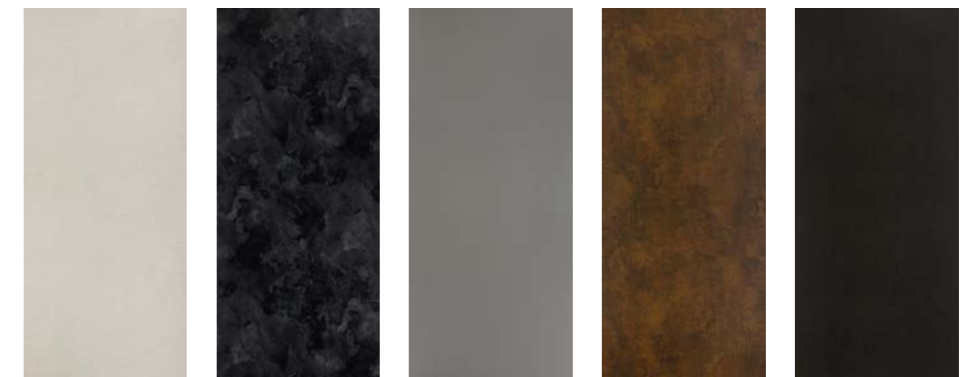


**N056** *Noisetier Naturel*    **N057** *Noisetier Brun*    **N112** *Noyer d'Amérique*    **N113** *Noyer Marbot*    **N114** *Noyer Havana*    **N115** *Noyer Havana Horizontal*    **N117** *Noyer Chesterfield Horizontal*



**O082** *Orme d'Autrefois*    **O110** *Orme Brun*    **P118** *Pin Argent*    **P136** *Palissandre de Santos*    **S040** *Cérusé Clair*    **W009** *Wengé Blanc Cérusé*    **W017** *Wengé Poivre Cérusé*

MATIERES  
MATERIALS



**T109** *Tadelakt Ambré*    **P120** *Pierre de Lave*    **B092** *Brossé Gris*    **U191** *Underground Corten*    **T087** *Textus Poivre*



# TABLEAU DE DISPONIBILITÉ

		POLYREY HPL® Stratifié Haute Pression HPL High Pressure Laminate			
FORMAT SIZE		215 x 97 cm	245 x 124 cm	307 x 124 cm	307 x 132 cm 305 x 132 cm : TCH
NOYAU / SUPPORT CORE / SUBSTRATE		Noyau kraft Phenolic core			
ÉPAISSEUR THICKNESS		0,8 mm	EPM, TCH : 0,8 mm		
			0,8 mm (sauf / except EPM, TCH)		
		0,8 mm (sauf / except TCH)			

		PANOPREY® Panneau Mèlaminé Melamine faced board	
		280 x 207 cm	280 x 207 cm
		Panneau MDF brun Brown MDF substrate	Panneau MDF noir Black MDF substrate
		12 - 16 - 19 mm	19 mm
		Panneau de particules Chipboard	
		8 mm sauf / except EPM 12 - 16 - 19 - 25 - 30 mm	
		19 mm	
		12 - 16 - 19 mm	

**100%**  
Complémentaire  
Complementarity

# AVAILABILITY TABLE

BOIS  
WOODS

Code Code	Décor Decor	Premier	Famille Family	Structures Finishes		
B100	Baniani Bianchi	☑	TENDANCE	FA - EPM ↑	FA - EPM ↑	FA - EPM ↑
B101	Baniani Noirci	☑	TENDANCE	FA - EPM ↑	FA - EPM ↑	FA - EPM ↑
C047	Chêne Wengé		CLASSIQUE	FA	FA	FA
C098	Chêne de Fil Naturel	☑	TENDANCE	FA - EPM ↑	FA - EPM ↑	FA - EPM ↑
C101	Chêne Brun Horizontal		TENDANCE	EXM	EXM	EXM
C102	Chêne Clair Horizontal		TENDANCE	EXM	EXM	EXM
C103	Chêne Lavé		TENDANCE	SEV	SEV	SEV
C105	Chêne Québec		TENDANCE	EXM	EXM	EXM
C129	Chêne Bastide		TENDANCE	EXM	EXM	EXM
C130	Chêne Topia		TENDANCE	EXM	EXM	EXM
C131	Chêne Murano		CLASSIQUE	FA	FA	FA
C133	Chêne Vendôme		TENDANCE	SEV	SEV	SEV
C149	Chêne Colorado		TENDANCE	EXM	EXM	EXM
C150	Chêne Braserio		TENDANCE	SEV	SEV	SEV
C179	Chêne des Massifs		TENDANCE	EXM	EXM	EXM
C180	Chêne Alba		TENDANCE	SEV	SEV	SEV
C185	Chêne d'Australie		TENDANCE	EXM	EXM	EXM
C186	Chêne des Combrailles		TENDANCE	EXM	EXM	EXM
D018	Chêne de Meymac		CLASSIQUE	FA	FA	FA
E009	Érable Blanc		TENDANCE	FA	FA	FA
E103	Érable Féroé		TENDANCE	EXM	EXM	EXM
E104	Érable Féroé Horizontal		TENDANCE	EXM	EXM	EXM
E105	Érable Brunswick		TENDANCE	FA	FA	FA
F012	Fruitier Cendré		TENDANCE	EXM	EXM	EXM
F056	Frêne Scandinave		TENDANCE	EXM	EXM	EXM
F058	Frêne Cristal		TENDANCE	SEV	SEV	SEV
H025	Pommier de Honfleur		CLASSIQUE	FA	FA	FA
H027	Hêtre de Provence		CLASSIQUE	FA	FA	FA
H028	Hêtre Bergen		TENDANCE	SEV	SEV	SEV
M122	Multiplis Nature		TENDANCE	EXM	EXM	EXM
N026	Noyer Ombré		TENDANCE	EXM	EXM	EXM
N056	Noisetier Naturel		TENDANCE	EXM	EXM	EXM
N057	Noisetier Brun		TENDANCE	EXM	EXM	EXM
N112	Noyer d'Amérique		TENDANCE	EXM	EXM	EXM
N113	Noyer Marbot		TENDANCE	SEV	SEV	SEV
N114	Noyer Havana		TENDANCE	EXM	EXM	EXM
N115	Noyer Havana Horizontal		TENDANCE	EXM	EXM	EXM
N117	Noyer Chesterfield		TENDANCE	EXM	EXM	EXM
O082	Orme d'Autrefois		TENDANCE	SEV	SEV	SEV
O110	Orme Brun		TENDANCE	EXM	EXM	EXM
P118	Pin Argent		TENDANCE	EXM	EXM	EXM
P136	Palissandre de Santos		TENDANCE	EXM	EXM	EXM
S040	Cérusé Clair		TENDANCE	FA	FA	FA
W009	Wengé Blanc Cérusé	☑	TENDANCE	EXM - EPM ↑	EXM - EPM ↑	EXM - EPM ↑
W017	Wengé Poivre Cérusé	☑	TENDANCE	EXM - EPM ↑	EXM - EPM ↑	EXM - EPM ↑
B092	Brossé Gris		CLASSIQUE	FA	FA	FA
P120	Pierre de Lave		TENDANCE	EXM	EXM	EXM
T087	Textus Poivre		TENDANCE	EXM	EXM	EXM
T109	Tadelakt Ambré		TENDANCE	EXM	EXM	EXM
U191	Underground Corten		TENDANCE	EXM	EXM	EXM

	Structures Finishes	LRV *
	FA - EPM ↑	0,37
	FA - EPM ↑	0,10
	FA	0,09
	FA - EPM ↑	0,45
	EXM	0,16
	EXM	0,53
	SEV	0,38
	EXM	0,36
	EXM	0,18
	FA	0,09
	SEV	0,37
	EXM	0,19
	SEV	0,10
	EXM	0,35
	SEV	0,48
	EXM	0,55
	EXM	0,10
	FA	0,39
	FA	0,61
	EXM	0,67
	EXM	0,61
	FA	0,53
	EXM	0,25
	EXM	0,53
	SEV	0,30
	FA	0,45
	FA	0,40
	SEV	0,53
	EXM	0,42
	EXM	0,15
	EXM	0,32
	EXM	0,15
	EXM	0,38
	SEV	0,36
	EXM	0,11
	EXM	0,10
	EXM	0,12
	SEV	0,22
	EXM	0,35
	EXM	0,33
	EXM	0,13
	FA	0,55
	EXM - EPM ↑	0,45
	EXM - EPM ↑	0,20
	FA	0,29
	EXM	0,12
	EXM	0,10
	EXM	0,63
	EXM	0,12

## STRUCTURES - FINISHES

EXM Extramat  
FA FA  
SEV Selva



EPM ↑ Épimat

Structures et décors supplémentaires réalisables en stratifié HPL et panneau mélaminé (se référer à l'offre Collection)

Additional finishes and decors can be provided in HPL and melamine faced board (please see Collection offer for more details).

## QUALITY - GRADE

Standard - Standard  
Postformable - Postforming  
Hydrofuge - Moisture resistant  
Ignifuge - Fire retardant

↑ Usage vertical uniquement  
Vertical use only

\* LRV : Indice de Réflexion de la Lumière  
Light Reflectance Value

MATIERES  
MATERIALS

# PORTES DOORS

## FR

Pour recevoir des échantillons  
Tél. : +33 (0) 5 53 73 56 89  
polyrey.france@polyrey.com

## UK

To receive samples  
Tel. : +44 (0) 1923 202700  
polyrey.uk@polyrey.com

## DE

Um Muster zu erhalten  
Tel. : + 49 (0)211 90 17 40  
polyrey.deutschland@polyrey.com

## NL

Om stalen te ontvangen  
Tel. : +31 (0)20 708 31 31  
polyrey.benelux@polyrey.com

## BE

Stalen / Echantillons  
Tel. : +32 (0)2 753 09 09  
polyrey.benelux@polyrey.com

## ES

Para recibir muestras  
Tel. : +34 93 570 21 80  
polyrey.iberica@polyrey.com

## PT

Para receber amostras  
Tel. : +34 935 702 180  
polyrey.iberica@polyrey.com

## IT

Per ricevere dei campioni  
Tel. : +33 (0) 5 53 73 56 87  
polyrey.iberica@polyrey.com

## Export – Other Countries

To receive samples  
Tel. : +33 (0) 5 53 73 56 88  
polyrey.export@polyrey.com

[www.polyrey.com](http://www.polyrey.com)

 polyrey®

A WILSONART COMPANY



La marque de la  
gestion forestière  
responsable

